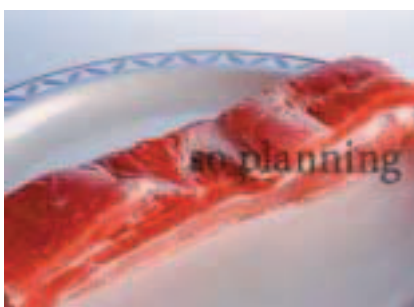


D-B [豚]





ハツ
D-B014C



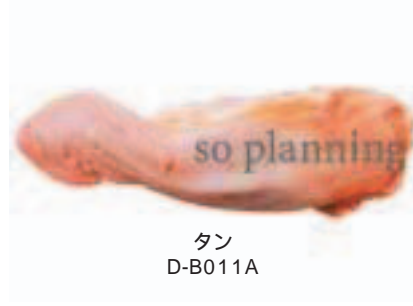
レバー/ブロック
D-B013A



レバー/ブロック
D-B013B



レバー/ブロック
D-B013C



タン
D-B011A



タン
D-B011B



タン
D-B011C



スペアリブ
D-B010A



スペアリブ
D-B010B



スペアリブ
D-B010C



とろ/切身
D-B009A



とろ/切身
D-B009B



とろ/切身
D-B009C



頭の皮
D-B001A



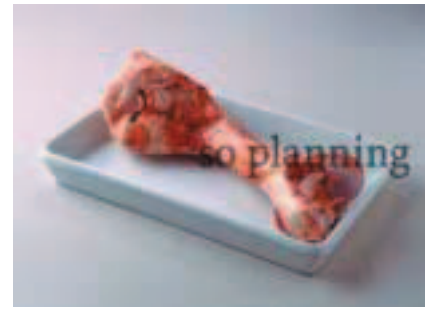
頭の皮
D-B001B



頭の皮
D-B001C



豚骨
D-B005A



豚骨
D-B005B



豚骨
D-B005C



豚足
D-B002A



豚足
D-B002B



豚足
D-B002C



豚足 / 水煮
D-B008A



豚足 / 水煮
D-B008B



豚足 / 水煮
D-B008C



ひき肉
D-B012A



ひき肉
D-B012B



ひき肉
D-B012C